



www.helasverige.se/kronoberg

Projekt LISA Leader Småland Sydost Lokal Utvecklings Plan (LUP)

Lokal Utvecklingsgrupp: Lenhovda med omnejd

Kommun: Uppvidinge Reviderad 2010-11-10

Bjud in till stormöte i byn/tätorten/socknen och börja diskutera

Detta har vi gjort vid ca 5 träffar Lenhovda Samhällsförening, Lenhovda Idrottsförening, Lenhovda Hembygdsförening, Lenhovda PRO, Föreningen Borgen och Hökhults Byalag. Har haft flertalet möten och diskuterat. Vi har även deltagit i Projektledarutvecklingskursen i två steg

Infrastruktur/kommunikationer

Eftersom vi har mest behov av fungerande busstrafik med Växjö så har vi studerat gällande tidtabeller.

Vi har kommit fram att när det gäller bussturena på vardagarna så är dessa helt tillräckliga.

Däremot helgfria lördagar är det endast 4 turer som går från Lenhovda till Växjö (tittar man hur många det går från Lessebo till Växjö så har de 13 avgångar) .

Från Växjö en helgfri lördag går det 3 turer och en nattbuss till Lenhovda. (Lessebo har 10 turer och 2 nattbussar som går från Växjö).

När det gäller söndagar och helgdagar så går det 2 turer från Lenhovda och från Växjö till Lenhovda. (Lessebo har motsvarande 8 turer).

Om man vill åka in en lördag och gå på bio eller Teater då får man åka in 14.45 och efter som sista bussen går från Växjö 14.45 så måste man vänta och ta natt bussen som går 2.15.

Vi i Lenhovda har svårt att tillfredsställa alla behov

för ungdomarna, så måste vi se till att vi har fungerande busstrafik.

Vi har jämfört oss med Lessebo för vi ha ungefär samma folkmängd, i Lessebo har de även tågförbindelse.

När det gäller tätheten på turerna är det kommunen som beställer dessa.

Låt oss leva upp till var vi går ut med i vår reklam för Uppvidinge att vi har bra bussförbindelser.

Boende/tomter/inflyttning

Villatomter

Kommunen äger endast 3 st byggnadsklara villatomter.

Vi vill att kommunen färdigställer tomterna vid Gripargårds- vägen.

Vidare utreda möjligheterna för ny strandnära bebyggelse vid Singelstorp och även den södra delen av sjöstranden, efter den befintliga bebyggelsen i viken.

Vi har jämfört med tomtpriiser och övriga kostnader när man skall bygga ett hus i Uppvidinge alltnativt Växjö se bil 1.

Som ni ser så är det 253.300:- dyrare i Växjö innan man har börjat bygga.



Europeiska jordbruksfonden för
landsbygdsutveckling: Europa
investerar i landsbygdsområden



www.leadersydost.se



www.helasverige.se/kronoberg

Det här tycker vi att Uppvidinge skall tala om när man går ut och tala om att flytta hit och bygga sig en egen villa.
Väster om riksväg 31 här finns möjlighet att få fram fina tomter i slutningen ner mot väg 31

Marklägenheter

Vi vill att kommunen skall ge Uppvidinge Hus i uppdrag att bygga 4 radhuslägenheter på sin tomt som ägs av Uppvidinge, tomten är ligger efter hyreshuset Hagahuset.

Det har visat sig att det är efterfrågan på sådana lägenheter.

Läget är bra gångavstånd till affärer.

Vi har tagit fram offert från Modulenthus Hässleholm 4 st lägenheter med 3 rum och kök + förråd och carport varje lägenhet kostar 1.301.250:- exkl. tomt, se bil 2, se även hur mycket kommunen tjänar om man får en familj på fyra personer flyttar in till Uppvidinge.

Radhus går även med fördel att bygga mitt i mot Järnaffären.

Hyreshus

Hyreshuset bakom ICA bör i framtiden renoveras och anpassas till äldreboende med hiss.

Här vid detta hus bör varuintaget till ICA ses över, som det är i dag så är larmgatan blockerad när vissa transporter kommer med livsmedel.

Även bör man bygga något förråd till affären så att hyresgästerna slipper se tom emballage och soppor.

Industrimark

Vi tycker att kommunen bör undersöka sitt markområde söder om Lagergrens nybyggda växthus om det är lämpligt för industriområde.

Service – privat/offentlig

Avfallsgården är nu asfalterad nu väntar vi på nätstaket och bättre belysning.
Offentlig toalett vid bussterminalen. Lenhovda med omnejd har ett starkt företagsklimat.
Privat och offentlig service bl a Två st mataffärer som räknas in under Kronobergs läns Lanthandlare. Bank, Apotek, Vårdcentral med ambulans, Brandkår, Daghem på kooperativa och kommunala, Skola F-6 våra barn elever åker sedan till Älgult till högskolan. Idrottshall, Ishockeyhall, Stor samlingslokal Borgen

Landsbygdsföretagande/turism

Hållbar utveckling/energi

Vad är den viktigaste frågan för byn/tätorten/socknen 2009/2010?

Projektet Lenhovda Idrottscenter

Lenhovda Idrottsförening jobbar för tillfället med ett projekt som ska utveckla vår idrottsliga verksamhet, förändra vår miljöpåverkan till det positiva, förbättra föreningens ekonomi och öka tillgängligheten

Samtidigt vill vi ge positiva effekter på hela samhället – vi kallar det Lenhovda Idrottscenter.



Europeiska jordbruksfonden för landsbygdsutveckling: Europa investerar i landsbygdsområden



www.leaderydost.se



www.helasverige.se/kronoberg

Vårt mål är att ständigt utveckla Lif:s verksamhet genom att ha en modern funktionell anläggning i gott skick!

Vad vill vi göra?

Vår idrottsplats är i behov av upprustning och vi behöver förändringar för att säkra den framtida verksamheten.

Vi vill skapa gemensamma omklädningsrum för fotbollen och hockeyn samt handikappsanpassa anläggningen för att kunna erbjuda idrottslig verksamhet även till den målgruppen. Dessutom är vi i behov av en ny läktare för ishockey samt för fotbollen. I utrymmen i våra befintliga byggnader tittar vi på möjligheterna att bygga en ny cafeteria, ett kontor och förråd.

Dessutom behöver vi byta kylaggregaten som idag finns i ishallen och installera värmeåtervinning för att spara energi.

En annan spännande del i projektet är att utveckla ett koncept med Idrottsturism där vi i förlängningen vill kunna erbjuda ett 'all inclusive' alternativ med boende, mat och idrottsaktiviteter. För detta behöver vi utveckla ett boendialternativ där vi tittar på att göra om lokalerna i Smedjanbyggnaden som ligger i direkt anslutning till Idrottsplatsen. Här finns även möjligheter till lokaler för fritidsgårdsverksamhet mm som en service för hela samhällets ungdomar!

Vi tittar på olika finansieringsmöjligheter för att kunna genomföra våra planer. Bl. a Eu-leader, Arvsfonden och RF anläggningsstöd. Dessutom hoppas vi på att många av våra medlemmar och Lenhovdas invånare tecknar sig för ideellt arbete för att vi ska kunna genomföra projektet!

Lenhovda idrottscenter

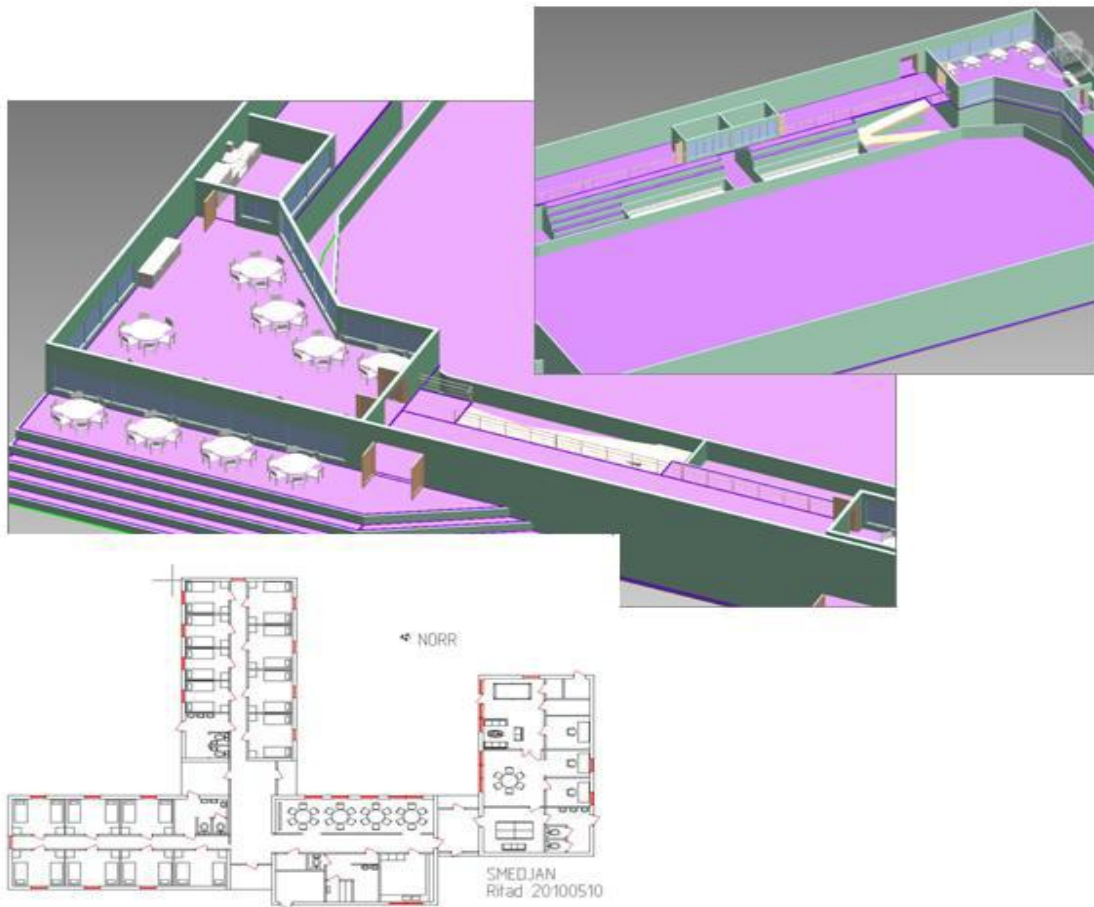
Skisser på förändringar på ishallen och Smedjan



Europeiska jordbruksfonden för
landsbygdsutveckling: Europa
investerar i landsbygdsområden



www.leaderydost.se



Önskad situation 2015 – definiera målen

Beskriv vilka aktiviteter som den lokala utvecklingsgruppen planerar att genomföra

Företagsföreningen och köpmännen i Lenhovda har en höstfest och då har vi planerat att vara med och bjuda på något gott.

Samhälles invånarna får komma med sin synpunkter på samhället, för vi att fortsätta att träffas.



Europeiska jordbruksfonden för
landsbygdsutveckling: Europa
investerar i landsbygdsområden



www.leaderydost.se



www.helasverige.se/kronoberg



Europeiska jordbruksfonden för
landsbygdsutveckling: Europa
investerar i landsbygdsområden



www.leaderydost.se