

Lokal Utvecklingsplan

SVABENSVERK

Ovanåkers kommun, Hälsingland och Dalarna, Gävleborgs län.

Här lever vi i "det gränslösa Svaben"

vi bor vid "porten till Hälsingland" samt "på gränsen till världsarv".

Mångfaldiga Svabensverk är i våra ögon också "finnskogens pärla".

Januari 2020



Svabensverks kyrka. Foto Hällpetters Maria Bergström.

Lokal utveckling - En av de viktigaste grunderna för en välmående bygd.

I arbetet med lokal utveckling är det viktigt att utgå från ett perspektiv där basen är människorna som bor i bygden. Det är "Kalle och Stina", som lever och verkar lokalt som skall känna att de frågor som behandlas kommer från dem själva och att det är sådana frågor som de som individer anser vara viktiga.

Lokal Utvecklingsplan (LUP) - En dokumenterad beskrivning av en bygds historia, nuläge, framtida möjligheter och utmaningar.

Resultatet av en lokal utvecklingsplan kan och bör användas som ett nav i fortsatt utveckling av den bygd den berör. Den utgör en analys och objektiv bild av hur bygden mår och vilken inriktning man ska ta, samt vilka insatser som behövs för att gynna fortsatt utveckling.

Målgruppen för denna LUP är fast boende, stugägare med familjer i fritidsbyn Hämmen, boende i runtomkringliggande byar, potentiella inflyttare, turister, kommunens politiker och tjänstemän, Region Gävleborg, företagare på bygden och eventuellt nya entreprenörer inom företagande samt alla andra som är intresserade av området Svabensverk.

Arbetet med att ta fram denna lokala utvecklingsplan startade med ett öppet möte lördag den 17 november 2018 på Bygdegården i Svabensverk.

Vid det första mötet genomfördes ett processarbete som utgick från frågan:

Med vad/hur kan vi tillsammans utveckla Svabensverk?

Processarbetet ledde fram till att det prioriterades fram fem utvecklingsområden

- *Förbindelser med omvärlden*
- *Upprustning Kulturbyggnader*
- *Service*
- *Upprustning naturvärden*
- *Tillväxt*

Materialet har under arbetets gång sammanställts till "Lokal Utvecklingsplan Svabensverk januari 2020".

Här kan man läsa om bygdens historia, vilken samhällsservice som finns och vilka utmaningar man lever med i Svabensverk. Den innehåller en framtidsvision och handlingsplan med möjligheter till lokal utveckling för Svabensverk.

Materialet har kompletterats med en SWOT-analys. Den beskriver bygdens *styrkor, svagheter, möjligheter och hot*.

Välkommen till Svabensverk

Svabensverk är en gammal bruksort i sydvästra Hälsingland, belägen vid sjön Hämmen precis vid gränsen till Dalarna. Här bor vi i det gränslösa Svaben. Bokstavligen talat mitt på gränsen mellan två kommuner, två landskap och två län.

Riksväg 50 och Glitterån passerar genom Svabensverk. Här finns många intressanta byggnader från tidigare järnindustri, många som till exempel Bockahästen B&B byggda av slaggsten. Slaggsten som blivit lite av ett signum för Svabensverk.

I skrivandes stund har vi 37 fastboende invånare. Sommartid fördubblas antalet innevånare då stugorna i fritidsområdet fylls av dess ägare med familjer. Mot alla odds så lever bruket vidare och folk söker sig hit.

Hus som blir till salu säljs snabbt och det är ingen överdrift att säga att vi faktiskt har bostadsbrist. Det är inte så konstigt med tanke på hur bra vi har det här.

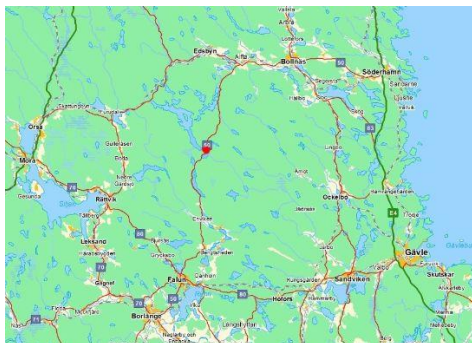
Ren orörd natur, vildmark in på knuten, ett rikt kulturliv, bra jakt, fiske, bad och framförallt en massa trevliga och kreativa människor.

Här arrangeras ofta aktiviteter under helger som Valborg med brasa vid sjön, vårtal och allsång. Påsken med angeltävling och äggjakt i byn för barnen samt påsk-pingis i bygdegården. Midsommar firas med lövad stång och danslekar.

För den som är intresserad av historia, kulturminnesvård och äldre byggnader finns mycket att uppleva i Svabensverk. Både på bruket och längs våra vandringsleder finns mycket att se.

Närmaste livsmedelsaffär ligger i Bingsjö, Rättviks kommun Dalarna, dit är det 16 km.

Till närmaste tätort, Alfta, i vår egen hemkommun, Ovanåker, är det drygt 4 mil.



● *Välkommen till Svabensverk*
61°02'44"N 15°47'14"Ö

Bygdens Historia

Bergmästaren som hade en dröm...

Det berättas att år 1799 kom bergmästare Anton Svab ridandes norrut från Falun. Där var hans farbror Anders Svab var bergmästare vid den väldiga koppargruvan. Nu skulle Anton ut och leta efter ett lämpligt ställe att anlägga ett järnbruk. När han kom så långt som hit upp kände han sig trött. Han band fast hästen, lade sig ner och somnade djupt. Då kom bergsfrun till honom i en dröm och sade "På den plats du nu bundit fast din häst, där ska du anlägga en hytta...".

Bruket byggs upp

Den kan förstås vara så att den här historien inte är rikt sann, men, i alla fall så anlade Anton Svab sitt järnbruk här. Att bruket förlades till dessa trakter berodde på tillgången på vattenkraft, vilket man var beroende av för järnhanteringen. Malmen togs från gruvor på dalasidan, exempelvis Vintjärns gruva, Slättmyregruvan, Kvicktjernsgruvan och Fregåsgruvan. Malmen fraktades hit företrädesvis på vintern då det var bra före.

Man använde sig av hästforor som då körde över de långa sjöarna Balungen och Kalfven som vägen till Falun följer än idag. Ungefär trehundra hästar var sysselsatta med malm- och kolkörning. De flesta körkarlarna kom långväga ifrån, vanligen var det Leksandskarlar. Själv ägde bruket cirka femtio hästar, för vilka den stora stallbyggnad av slaggstenstegel uppfördes som idag är Hälsinglands största konsertlokal.

Familjen de Ron tar över

Dessvärre så gick det inte så bra för Anton Svab. Problemet var de långa transportererna. Det var långt till hamnarna där järnet skulle skeppas ut. Från bruket fördes tackjärnet ner till Amungen och fraktades sjövägen vidare över Mållången och därifrån landvägen till Söderhamn. År 1811 fick han ge upp sitt projekt. Bergshanteringen hade lågkonjunktur och det slog hårt mot mot vårt bruk. Den 25 januari 1814 såldes Svabensverk på offentlig auktion, köparen var handelsshuset Jacob de Ron & söner.

Familjen de Ron och framförallt då Jacob de Ron d.y. kom att betyda mycket för Svabensverk. Under hans tid blomstrade bruket. Jacob de Ron var mån om sina anställdas utbildning, hälsa och andliga spis. Han lät därför inrätta folkskola redan år 1836, cirka fem år innan riksdagen tog beslut om allmän folkskola. I samma anda lät han ansöka om att byn skulle ha egen präst och inrättade också ett bibliotek, en läsesal.

Nedläggning

De vikande konjunkturerna i mitten av 1800-talet gjorde att de Ron sålde bruket för 45 000 riksdaler till Cantzler som drev verksamheten fram till 1872 då berlinaren Adolf von Hanseman

tog vid men bruket såldes sedan till Kopparfors AB år 1880. Verksamheten lades ner några år senare. Idag ägs stallet av Ovanåkers kommun, mark samt övriga byggnader från brukets tid ägs av Bergvik Skog.

Bruket blomstrar upp igen

Under femtiotalet kom Svabensverk att få ett andra uppsving. Det intensiva skogsbruket sysselsatte många människor och bruket kom att bli ett centrum i den här regionen. Det blev bostadsbrist och Kopparfors lät därför bygga den del av byn som heter Hoting, uppe på höjden på andra sidan dammen. Vid femtiotalets mitt bodde cirka 70 personer här och skolan hade ungefär 40 elever. Här fanns affär, taxi och postkontor. Bussen gick dagligen, både mot Hälsingland och ner mot Dalarna. En förändring kom i och med skogsmaskinen. Behovet av arbetskraft minskade. Många flyttade dit jobben fanns medan andra bodde kvar och pendlade. Posten lades ner i början på 70-talet, affären fanns kvar till 1993.

Sevärdheter i Svabensverk

Välkommen du som gästar vår by att se dig omkring i Svabensverk med dess historiska minnesmärken från järnbrukets tid. Familjerna Swab, de Ron och Cantzler skapade bruket, utvecklade smidet och uppförde slaggstenshusen, innan bruket övergick till nya ägare i slutet av 1800-talet.

Det första hus man ser när man kommer till Svabensverk är den före detta affären vid riksväg 50. Affären lades ner 1993. Svabensverks kapell, som ursprungligen var byns skola uppfördes på 1860 talet. Bruket hade då en egen präst. Klockstapeln har en klocka från Sheffield. Mittemot kyrkan ligger Bockhästen Bed and Breakfast i den första av de två slaggstenslängorna, som ursprungligen var indelade i många mindre lägenheter.

På vänster sida allén ligger den före detta bondgården, Froms, med en slaggstensladugård. Efter de två slaggstenshusen ligger två rödmålade bostadshus på höger sida. Tillvänster kan man se ytterligare ett rött bostadshus och vid sidan av det en mindre slaggstensbyggnad, som fram till 1970-talet tjänade som byns gemensamma tvättstuga och bastu. Efter det ligger ett gult hus som ursprungligen var en skogvaktarbostad från skogsbrukets tid.

Till höger ser man nu ett vitt hus, den före detta lärarbostaden och bredvid det tidigare nya skolhuset från 1940-talet. Skolan lades ner 1973 och är numera en privatbostad.

Det stora stallet lägst till vänster rymde under brukets tid ett 50 tal hästar. Under åren 1994 till 1995 renoverades det med hjälp av statliga medel och förvandlades till konsertlokal, som i dag även används som festlokal. Samtidigt öppnades också bruksmuseet i det västra annexet. I stallet finns även ett kafé och i anslutning till det en sal som använts för dans och musikkvällar. Det stora rödmålade tvåvåningsmagasinet framför stallet är också från brukets tid.

I slutet av björkallén ligger herrgården som uppfördes 1796 och senare tillbyggdes med ytterligare en våning. Prästgården på herrgårdens gård var ursprungligen brukets kontor. Senare användes huset som tjänstebostad för prästen. I dag rymmer huset ett trivsamt Bed and Breakfast/vandrarhem. Längs vägen till höger, mot Glitterån, ser vi Svabensverks bygdegård, som stod klar 1965.

Via vägen som går till vänster öppnas en miljö där atmosfären från det gamla brukets tid lever kvar. Där ses väggarna av den gamla malmrosten och den höga skorstenen som hörde till smedjan av slaggsten. Resterna av masugnen höjer sig som en kulle vid ån. En liten byggnad längst till vänster var ursprungligen en viloplats för brukets smeder, men blev senare omgjord till klensmedja för brukets behov. Längst till höger ligger ett rödmålat kalkmagasin av timmer.

Vägen från bygdegården norrut korsar bron över Glitterån. Från fallet leder en järntub vattnet

från fallet till ett litet kraftverk. Längre ner längs leder en bro över till byns bagarstuga, en röd timmerbyggnad.

Om du fortsätter rakt fram efter bygdegården och går över bron vid vattenfallet kommer du till en vacker promenadstig som går runt Kolhusudden, där en utställning, Konst i Byn, med verk av byborna och inbjudna konstnärer, visats sedan 2012. Kyrkogårdsbacken tar dig slutligen upp till den vackra skogskyrkogården, som anlades av familjen de Ron i mitten av 1800-talet.

Den norra delen av byn utgörs av mindre enfamiljshus som byggdes för Kopparfors anställda på 1950-talet. I direkt anslutning till bebyggelsen i byn, ligger sjön Hämmen, med en populär camping- och badplats. Vägen från badplatsen längs sjön Hämmen går över en tallskogsbevuxen ås, en omtyckt promenadsträcka.

Byar runtomkring – fast befolkning

Bingsjö: ca 70 fastboende, Livsmedelsaffär, bensinmack Återvinningsbehållare, Spelmansstämma, Danielsgården, gamla Finngårdar, fågeltorn.

Dalstuga: 50 boende, Campingplats, Hamn, gammal handelsplats, skärgårdsmiljö Gamla såghuset.

Finnbacka: 30 boende gammal finnby högt belägen.

Lamborn: 10 boende, gammal handelsplats Lantbruk.

Grejsan: Gammal Fäbo-by, Vandringsleder, Utsiktsplats, Levande fäbod sommartid. Cafe, Ost-tillverkning.

Getryggen: 1 fastboende, Badplats, äldre boplats m. Gravfält,

Södra o. Norra Flät, Flytåsen: 5 boende, gamla finnbyar, Lappstenen

Flätsbo: gammal gruv-plats, badplatsen Hawai

Skålsjön: 8 boende, Vandringsleder, skidspår, elljusspår, Skålsjögården (stort boende).

Skräddrabo: 20 boende, Finnskogs-museum

Gullberg: 3 boende. Gammal finnby, Hälsingegårdar

Gårdviksbo, en tidigare fäbod 4,5 km från Svabensverk. Här finns ett 15-tal hus och stugor, inga fastboende men flera deltidsboende.

Fritidsbyn vid Hämmen

Belägen cirka 500 meter från Svabensverk i Falu kommun.

Här finns cirka 50 tomter, varav flertalet är bebyggda.

3 fastigheter med fastboende samt en stor strandäng med bad och brygga.

Befolkning Svabensverk

I Svabensverk bor det idag 37 fasta invånare. När stugorna fylls i fritidsområdet av ägare och dess familjer, under bland annat sommaren och högtidshelger, fördubblas invånareantalet.

Möjligheter till fritid, natur och kultur

Jakt	Cykel- och Vandringsleder	Friskvård	Konst	Boulebana	Kroppskultur
Konst i Byn*	Teater	Paddling**	Fiske**	Körsång	Marknad***

*Varje sommar ordnas en öppen konstutställning med nytt tema i byn, med konsthantverk av både amatörer och etablerade konstnärer.

**Paddling och fiske kan med fördel genomföras i flertalet närbelägna vatten.

***Första helgen i augusti ordnas varje år en sommarmarknad på Herrgården med konst- och mathantverk. Kravodlat och ekologiskt.

Svabensverk bygdeförening

Föreningen som verkar för och tillvaratar medlemmarnas intressen som gagnar den allmänna trivseln och välbefinnandet i byn. Föreningen förvaltar och hyr ut det stora stallet som ägs av Ovanåkers kommun. Bygdegården förvaltas av föreningen.

Under hela året arrangeras olika roliga aktiviteter av bygdeföreningen.

Svabensverk Bygdegård

Bygdegården går att hyra för både mindre och större möten/fester. Kök o. servering på nedervåningen stor sal med scen på övervåningen. Projektor och duk finns.

Svabensverk Bagarstuga

I byn finns en fungerande bagarstuga där gemensamma bakdagar kan anordnas.

Samhällsservice

Infrastruktur för grundläggande livsstöd är mycket dåligt organiserat för invånarna boende i Svabensverk.

Till exempel:

1. Lokala mataffären: stängdes 1993.
2. Närmaste mataffär (Bingsjö): 14 km bort, men otillgänglig med kollektivtrafik!
3. Näst närmaste mataffär (Tempo, Enviken); 30 km bort.
4. Närmaste bensinstation (Bingsjö): 14 km bort.
5. Närmaste postombud (Enviken): 30 km bort.
6. Närmaste vårdcentral (Alfta): 42 km bort, men otillgänglig med kollektivtrafik!
7. Näst närmaste vårdcentral (Edsbyn, Svärdsjö): 43 - 44 km bort.
8. Närmaste ambulans finns i Edsbyn, 43 km bort, det betyder att ambulanserna behöver nästan en timme för att komma till dig och du behöver minst två timmar för att komma till ett sjukhus!
9. Närmaste sjukhus (Bollnäs) 59 km eller (Falun): 60 km bort.
10. Närmaste akademiska sjukhus (Hudiksvall): 143 km bort.
11. Näst närmaste akademiska sjukhus (Uppsala): 224 km bort.

I Svabensverk har vi:

1. Postgång varje dag.
2. Sophämtning.

Brevlådor Postnord

För närvarande finns en brevlåda i Svabensverk och näst närmaste i Lamborn, 9 km bort. Det pågår också en diskussion och forskning på Postnord för att se hur antalet brevlådor i Sverige kan minskas. Det kan vara en risk för invånarna i Svabensverk.

Se bifogad karta: Brevlådor - Svabensverk

Fiber

I nuläget finns det ingen fiber i Svabensverk. Närmaste fibernät finns i Skålsjön, 15 km bort.

Förbindelser med omvärlden

Konsulterade informationskällor

Kartor från: <https://kartor.eniro.se/>

Statistik information från: Statistikmyndigheter SCB (<https://www.scb.se>). Statistiska centralbyrån (SCB) ansvarar för officiell statistik och annan statlig statistik. Det innebär att vi ska utveckla, framställa och sprida statistiken. Dessutom ska vi samordna systemet för den officiella statistiken i Sverige.

Rese-/trafik information från: www.resrobot.se

Den nuvarande situationen i Svabensverk

Swabensverk ligger på gränsen mellan Gävleborgs län och Dalarnas län, i mitten av fem kommuner (Ovanåkers kommun, Bollnäs kommun, Ockelbo kommun, Falun kommun och Rättvik kommun).

Med Bergslagsdiagonalen (riksväg 50) ligger Svabensverk utefter en viktig förbindelse mellan stadsområdena Falun/Borlänge och Bollnäs/Hudiksvall.

Se bifogad karta: skl-kommungrupp Hela Sverige

skl-kommungrupp Svabensverk

Kollektivtrafik med buss

Situationen för kollektiv-buss-trafik från och till Svabensverk kan kallas värre än dålig.

Det finns väldigt lite busstransportmöjligheter:

1. En buss per fredag riktning söderut (Falun-Edsbyn- Falun) eftermiddag/kväll.
2. En buss per söndag riktning norrut (Edsbyn – Falun- Edsbyn) eftermiddag/kväll.

Ingen bussförbindelse österut eller västerut.

Från den 17 juni 2019 byts flextrafiken ut till **närtrafik** vilken, i skrivande stund, innehåller:

- Två avgångar Svabensverk => Alfta kl.09:30 och kl.12:30, alla vardagar.
- Tre avgångar Alfta => Svabensverk kl. 13:00, kl.15:30 och kl.19:30, alla vardagar.
- Beställs två timmar före.

Bussleverantörerna ansluter inte eller bara mycket dåligt till efterföljande transport och säkerligen inte till önskad returresa. Vilket resulterar i många väntetider ofta på platser utan skydd från väder, vind och förkylning.

Vad det betyder för någon som vill gå på bio (Rättvik/Bollnäs/Falun/ Edsbyn?), eller på en kurs, konsert, förening, biograferna, konsertlokalerna, politiska partiet och så vidare kommer att vara tydligt. För att inte tala om de svårigheter du har för att köpa din mat eller för att besöka läkaren.

Utan eget transportmedel är det faktiskt omöjligt att delta i samhället utanför Svabensverk.

Publiktransport på tåg

Det finns även ytterst liten möjlighet till tågtransport.

1. Närmaste tågstation (Rättvik) ligger 53 km bort men är inte direkt tillgänglig med kollektivtrafik från Svabensverk (endast via Falun, se ovanstående kapitel buss);
2. Tågstation Falun ligger 60 km bort och är bara tillgänglig med kollektivtrafik från Svabensverk en gång per *skoldag* på morgonen och fredag kväll.
3. Tågstation Bollnäs ligger också 60 km bort men är inte direkt tillgänglig med kollektivtrafik från Svabensverk (se ovanstående kapitel buss).

I allmänhet kan man säga att hela tågtrafiken - för Svabensverks invånare som är beroende av kollektivtrafik - är oåtkomlig.

Se bifogad karta: Busshållplatser

Tåg

Bifogade Kartorna visar vilka alternativ resroboten ger dig om du vill resa från, till exempel:

1. Svabensverk till Rättvik, Furudal eller Dalfors;

eller

2. Svabensverk till Ockelbo, Bollnäs, Alfta, Ovanåker, Edsbyn.

Det här sista exemplet är anmärkningsvärt, eftersom en resa från Svabensverk till Alfta, Ovanåker och Edsbyn inte är mer än en resa inom egen kommunen Ovanåker. Utan du måste resa genom fem andra kommuner (!) för att komma dit.

Se bifogad karta: En resa mellan Svabensverk och Dalfors

En resa mellan Svabensverk och Edsbyn

Och att det här kan även vara värre inom kommunen klagas från exemplet nedan om du vill resa från Voxna till Finnshögst med kollektivtrafik. En resa avstånd på ca 5 kilometer kommer att

vara en resa runt om i världen av mer än 17 timmar!

Se bifogad karta: En resa mellan Voxna och Finnshögst

Laddningsplats elbilar

För närvarande finns det ingen laddningsplats för elbilar i Svabensverk. Den bifogade kartan visar den nuvarande distribution av laddstationer i området. Det är viktigt för Svabensverks framtid att det också finns en laddstation här. På detta sätt lagrar Svabensverk bron mellan de norra och södra stadsområdena.

Se bifogad karta: EL Laddstationer

Hjärtstartare/Defibrillator

I Svabensverk finns ingen Hjärtstartare/Defibrillator

Och allt detta medan en starkt åldrande befolkningsgrupp bor i Svabensverk - två tredjedelar av befolkningen är 60+ som, ju äldre de blir, kommer att behöva mera vård och som också kommer att ha färre egna transportmöjligheter.

Hur säkerställer Region Gävleborg akutsjukvården i länets ytterområden? När kommer hjälpen?

Under normala väder- och väglagsbetingelser och då ingen annan räddningsinsats pågår, beskrivs räddningsstyrkans framkomsttid i en så kallad isokronkarta. Kartan beskriver men olika färger tiden från larm till framkomst i södra Hälsinglands olika delar, där röda områden kan förvänta sig hjälp inom 10 minuter, gula områden mellan 10 till 20 minuter och gröna områden inom 20 till 30 minuter.



Källa <https://kfhalsingland.se/page.php?catID=1&pageID=2>

När kommer hjälpen till Svabensverk?

Den frågan finns det ingen rimlighetsbedömning, i framkomsttid, som någon kan svara på. Vi bor för långt bort! Tittar man på isokronkartan ovan så finns Svabensverk inom det vita området. Att framkomsttiden vid ett larm till Svabensverk är orimlig vet personalen inom räddningstjänsten. Vilket gäller samtliga som bor inom de vita områdena, inte enbart vi som bor i Svabensverk.

Hur kommer vi vidare i frågan?

VI SOM BOR I SVABENSVERK

- Införskaffar Hjärtstartare/Defibrilator till Svabensverk.
- Ordnar så att utbildning på Defibrilator genomförs i Svabensverk.

REGION GÄVLEBORG får frågan

- Hur säkerställer Region Gävleborg akutsjukvården i länets ytterområden? Kan Region Gävleborg ta till sig frågan och arbeta fram en lösning med närmare akut sjukvård för oss som bor i de "vita ytterområdena" i länet?

Swabensverk kommer att gå vidare till Region Gävleborg med frågan då den inte rör enbart oss som bor och vistas i Svabensverk. Det finns fler "vita" ytterområden i länet som berörs.

Ett bra exempel på lokal landsbygdsutveckling inom sjukvården idag är Bedömningsbil 9570 i Los. Startade som ett projekt och har idag övergott i ordinarie verksamhet.

Det unika samarbetet mellan ambulanssjukvård, primärvård och kommunens hemsjukvård har givit en god kontinuitet i de ibland komplexa patienter med kroniska sjukdomar som vårdas i hemmet. Kvaliten på omvårdnad och akut hjälp har därmed kunnat bibehållas och tom sannolikt ökat trots att antalet transporter till akutmottagningar minskat. Samverkan Ambulanssköterskan samordnas med primärvårdens och kommunens sjuksköterska vilket ger Losborna en samlad stark sjuksköterskeresurs dygnet runt.

Att hitta något lika men helt olika, som denna Bedömningsbil, för oss som bor i de vita områdena på isokronkartan vore fantastiskt. En utmaning som vi tänker att alla inblandade, vi i Svabensverk, Region Gävleborg och Räddningstjänsten med flera gärna är med och löser – Glesbygdssjukvård i samverkan.

Besöksnäring

Campingplats

Belägen vid sjön Hämmen med strand och brygga. Här finns bord, bänkar och en grillplats. Bygdeföreningen har årlig skötsel och tillsyn av platsen. Latrin o. sophämtning 1/5 - 15/9.

Bockahästen Bed and Breakfast

Ett B&B m. 5 dubbelrum o 1 familjerum (4 bäddar). Extrabädd o Babysäng kan erbjudas. Stort sällskapsrum m. böcker, spel o.TV, samt Wifi. Sällskapsdjur kan få medtagas i 3 av rummen vid förfrågan

Svabensverks Herrgård

Här finns Bed and Breakfast och vandrarhem.

I Prästgården finns det 8 rum (5 sovrum), 2 dusch med wc och ett kök.

Våning 1 har ett familjerum (med dubbelsäng, en våningssäng (190x70 cm), skötbord och möjlighet till extra säng) och ett sovrum med två enkelsängar. Det finns även ett tvrum med dvd, matsal, kök och dusch med wc.

Våning 2 har tre sovrum (ett med dubbelsäng och två med två enkelsängar), ett allrum och en dusch med wc. I allrummet har man möjlighet att spela biljard, titta på tv, spela spel eller bara sitta i soffan och ta det lugnt.

Matsalen har plats för ca 20 personer och dusch med wc på våning 1 är nyrenoverad.

I köket kan man laga mat (med standard köksutrustning) och här finns kyl och frys.

På Svabensverks Herrgård finns Wifi och ett nystartat Café öppet från juni till juli, lördag - söndag.

Stallet

Bruksstallet är idag Hälsinglands största konsertlokal. Det byggdes år 1865 och från år 1994 äger Ovanåkers kommun Stallet.

Svabensverks bygdeförening sköter idag om Stallet.

Här kan man ta in 450 personer i byggnaden.

Här finns: bord, stolar, tallrikar, koppar, bestick med mera. Handikapptolett.

Stallet hyrs ut till större och mindre evenemang, bröllop, dop, födelsedagar med mera.

Kontaktperson: Anne Eriksson (Svabensverks Herrgård) 070-515 22 58 eller e-post via

kontakt@svabensverksherrgard.se.



Stallet, Svabensverk.



Konsertlokal, Stallet.



Danslokal, Stallet.



Kafélokal, Stallet.

Samtliga bilder hämtade från <http://www.svabensverksherrgard.se/stallet.asp>

Översiktsplan 2030 Ovanåkers kommun

En översiktsplan kan ses som ett strategiskt styrdokument som ger en övergripande bild av hur samhället skall utvecklas. Varje kommun ska ha en kommuntäckande översiktsplan som redovisar grunddragen i den framtida markanvändningen, kommunens syn på hur den byggda miljön ska utvecklas och bevaras samt hur olika riksintressen för bl.a natur- och kulturmiljövård ska tillgodoses.

I översiktsplan ÖP 2030 kan man läsa om kommunens sex utvecklingsinriktningar:

Ovanåker närmare världen	Leva och bo	Samhällsservice och näringsliv
Natur- och kulturmiljö	Klimat och hälsa	Teknisk försörjning

Översiktsplan 2030 finns att läsa på www.ovanaker.se och att ladda hem som pdf.

PLANERINGSSTRATEGIER

Här finns att läsa om *Goda kommunikationer, Starka tätorter, Utrymme för kreativitet, Hållbar utveckling för framtida generationer, Livskraftig landsbygd*.

Livskraftig landsbygd – genom lokala initiativ och bred samverkan skapar vi förutsättningar för att behålla och utveckla en livskraftig landsbygd.

UTVECKLING SINRIKTNINGAR – Ovanåker närmare världen

VI VILL

- Säkerställa kommunikationer genom starka väg- och kollektivtrafikkopplingar mellan viktiga målpunkter, främst Gävle, Uppsala, Arlanda, Stockholm och Falun-Borlängeregionen.
- Att de hållbara transporterna ska öka och att fler väljer samåkning och/eller kollektivtrafik.
- Det skall vara en hög standard och tillgänglighet på de, för kommunen, viktigaste vägstråken (riksväg 50 och 83 samt länsväg 301).

SÅ HÄR GÖR VI

Kollektivtrafik

- Lättillgängliga kommunikationer med kort restid och hög standard.
- Fortsatt utveckling av befintliga stråk och utveckla kollektivtrafiken till Falun – Borlänge.

Källa www.ovaker.se

I SVABENSVERK VILL VI....

- Ha tillgång till stabil kollektivtrafik. Svabensverk är beläget i direkt anslutning till riksväg 50 mellan Alfta och Falun – Borlängeregionen.

SWOT-analys Svabensverk 5 mars 2019

Visar på de styrkor, svagheter, möjligheter och hot/hinder som alla kan utgöra en möjlighet i det framtida arbetet för att skapa en långsiktig och hållbar bygd sett med boende i bygdens perspektiv. Denna swot-analys genomfördes på Bygdegården 5 mars 2019.

STYRKOR	SVAGHETER
<p>GEMENSKAP NATUR BY MED HISTORIA AKTIVITETER KREATIVA MÄNNISKOR BED AND BREAKFAST (2 ST) CENTRAL PUNKT (2län, 5 kommuner, en ö i ett hav) BERGSLAGSDIAGONALEN SAMARBETE VID KOMPETENS</p>	<p>ÅLDERSSAMMANSÄTTNINGEN BRIST PÅ SAMHÄLLSSERVICE BRIST PÅ KOMMUNIKATION BEFOLKNINGSANTAL TILLVÄXT – MÄNNISKOR – BYGGNADER DÅLIGA FÖRSÖRJNINGSMÖJLIGHETER AVSKILDHET KOMMUNIKATION”vi pratar om inte med”</p>
MÖJLIGHETER	HOT
<p>INFLYTTNING UTHYRNINGSVERKSAMHET (kringservice fritid) SLÅ IHOP FÖRENINGAR (stugbyn och bygdegårdsföreningen) ÖKA TURISMEN = MER JOBB ANPASSAD KOLLEKTIVTRAFIK FÖRBÄTTRAD UPPKOPPLING FRITIDSHUS TILL PERMANENT BOENDE NATUR O KULTUR ”SOMMARSÄSONG” MARGINALISERAD INNOVATIV VERKSAMHET (tillverkning, tjänster) SKOLA KLASS 1 - 3 ARBETSMÖJLIGHETER LADDNINGSPLOTS EL FÖRETAGANDE BYTA KOMMUN BÄTTRE KOLLEKTIVTRAFIK KÖPA STALLET (1kr)</p>	<p>NEGATIVA SPIRALEN ...ökar...går fort UTFLYTTNING FAST BOENDE ÖKAD BENSINSKATT VINDKRAFTSPARK RUNT BYN ÖKAD BENSINSKATT FÖRSÄMRAD SERVICE – TEX POST MARGINALISERING (BORTGLÖMDA) RANSONERING (EL O MAT) GRÄNSLÖSHETEN</p>

”Det gränslösa Svaben”

Vår framtidsvision i Svabensverk

Förbindelser med omvärlden

Boende i Svabensverk/övriga som av någon anledning vill besöka bygden tar sig enkelt med egen bil eller med allmänna kommunikationer från och till/till och från paradiset Svabensverk.

Upprustning av Kulturbyggnader

Kulturbyggnaderna i Svabensverk är bygdens ”profil”.

Upprustning av naturvärden

Upprustning av Svabensverks naturvärden skapar förutsättningar till arbetstillfällen och ökat turistutbud.

Service

Fler turister lockas till byn med omnejd vilket ger möjligheter till ökat serviceutbud.

Tillväxt

Vi ser gärna att Svabensverk fylls på med invånare i alla åldrar.

Handlingsplan – förverkligande av framtidsvisionen.

Vid den första träffen för framtagandet av denna utvecklingsplan processades nedanstående utvecklingsområden fram som möjligheter till fortsatt lokal utveckling i Svabensverk.

Bättre kommunikation med omvärlden

Förbättrad
kommunikation/Bussförbindelser

Infrastruktur: Postutlämning, kollektiva
färdmedel

Hjärtstartare

Upprustning Kulturbyggnader

Bevara byggnaderna, upprustningar

Renovering av Kulturbyggnader

Service

Bygdegården: underhåll, verksamhet

Servering

Café

Sophus i byn – källsortering

Lanthandel café

Upprustning naturvärden

Vandringsleder med mera (utökning,
underhåll)

Vattenleder, skidspår, isbana

Återställa flottledsrensning i vattendrag,
Biotopförbättringar

Vattenvård – restaurering av Amungsån

Guidade turer

"återföra sten och död ved"

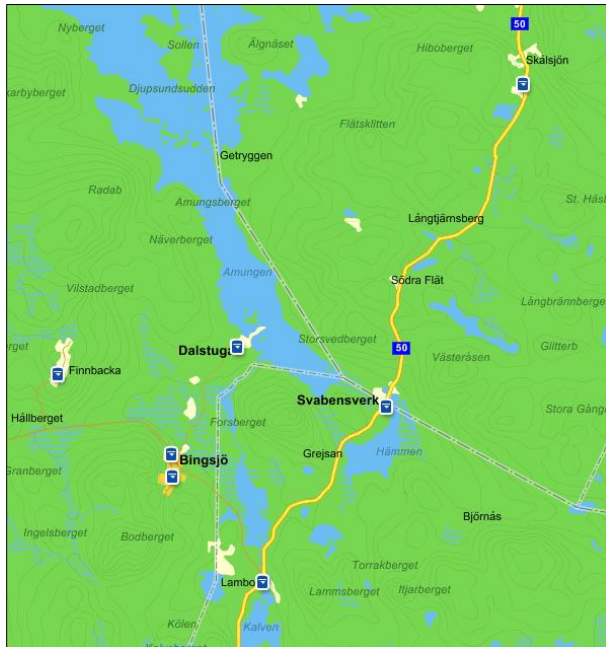
Tillväxt

Kreativa och yngre människor

Kontakt Lokal Utvecklingsplan Svabensverk

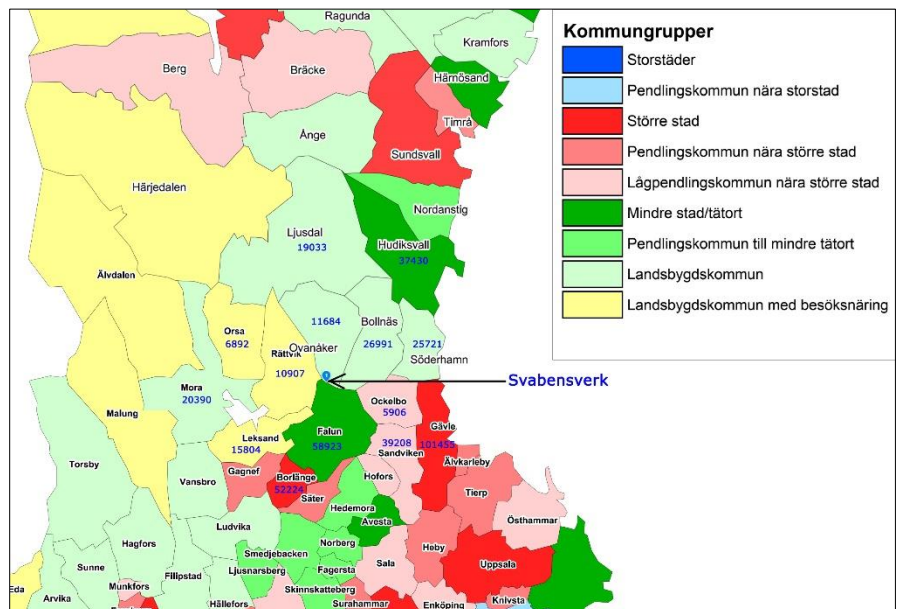
www.svabensverk.se

BIFOGADE KARTOR – Samhällsservice sidan 9



Brevlådor Svabensverk

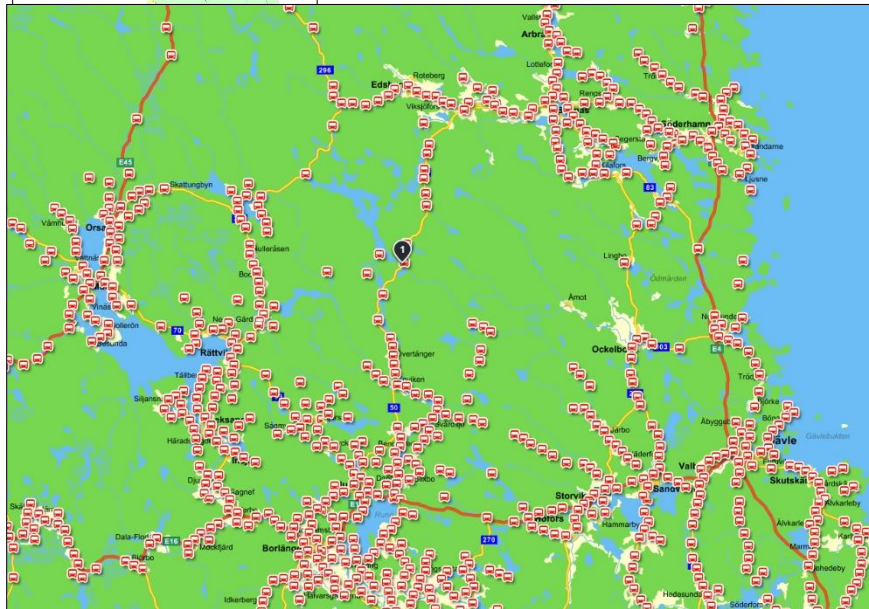
BIFOGADE KARTOR – Förbindelser med omvärlden sidan 10 till 12



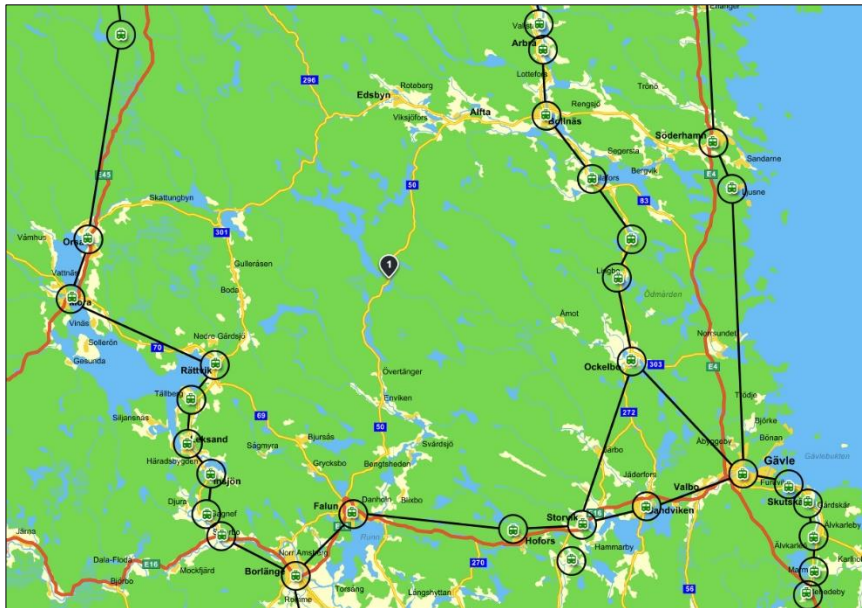


SKL – kommungrupp
Hela Sverige

SKL – kommungrupp Svabensverk

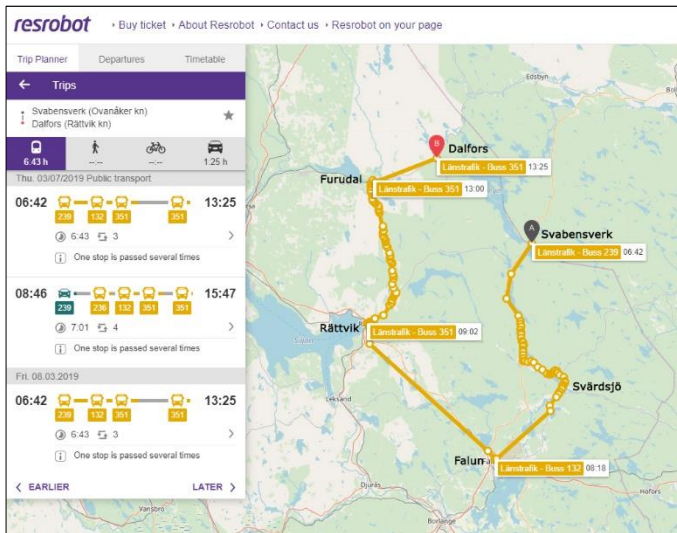


Busshållplatser (sidan 11)



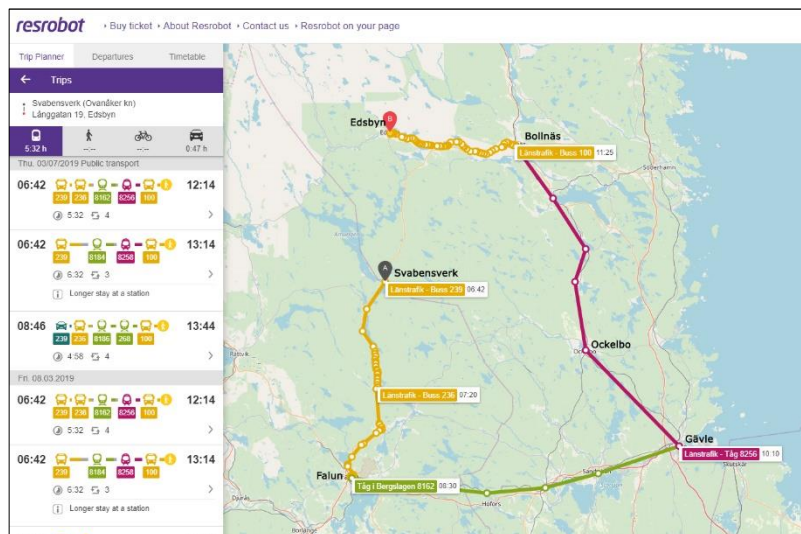
Tåg (sidan 11)

Hur att resa enligt resroboten mellan.. (sidan 11)

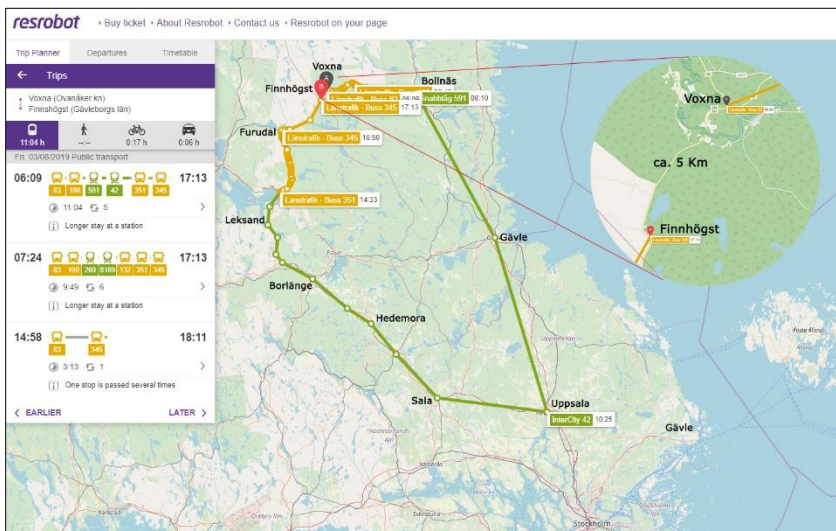


.. Svabensverk och Dalfors

..Svabensverk och Edsbyn -
...5 kommuner senare...



..Voxna och Finnsthögst –
kortaste vägen är 5 km... du är
framme 17 timmar senare...



En arbetsgrupp bestående av boende i Svabensverk har tillsammans med processledare Helena Näslund, X-ing Gävleborg, arbetat fram

Lokala Utvecklingsplan Svabensverk januari 2020

inom projektet Förädlingsmackapären.



Kansli:

Bryggargatan 7

811 39 Sandviken

073-970 17 52

bm@helasverige.se

Kontor:

Heden 124

821 31 Bollnäs

070-281 42 92

helena.naslund@helasverige.se

