

**Hela Sverige
ska leva!**
Kronobergs län

Länsbygderådets Kansli
Ringvägen 4
360 76 ÄLGHULT
Tfn/Fax: 0481-633 63
E-post
lansbygderadet.kronoberg@telia.com

www.helasverige.se/kronoberg
www.facebook.se/helasverigeskaleva

T Ä V L I N G !

Klicka på länken & DELTA:

<http://www.helasverige.se/kronoberg/las-mer-om-kronoberg/taevling/>

Chans att bli Årets utvecklingsgrupp 2012

Chans att bli Årets Kommun 2012

Jag deltog bland annat på kommundagen i Karlskrona. Bussturen gick till Hasslö och via båt till Aspö. Öarna är sommaröar så sett att antalet människor på öarna mer än fördubblas på sommarhalvåret. I möte med människor som bor på öarna fick vi ta del av hur de lokala föreningarna i samarbete lyckas åstadkomma aktiviteter som exempelvis Hasslöfestivalen. Det är en jättestor festival idag. På ön Aspö imponerades jag av hur enormt engagerade öborna är, det stora antalet föreningar och driften av att vilja förverkliga idéer. Vi fick höra om flera EU-projekt. Det är inte på många ställen som kooperativt boende kan realiseras, men på Aspö har man byggt hyreslägenheter som ägs av byborna. Ifrån början var det tänkt för äldre enbart, men idag har kooperativet inriktat sig på boende för alla generationer. Arbetet med kooperativt boende liknar tankegångarna som finns i Ljungby kommun på ön Bolmsö och i byn Tannåker. Jag tror att det finns inspiration att hämta från Aspö.
/Anette Olsson, näringslivs- och landsbygdsutvecklare/EU-samordnare i Liungeby kommun

Kronbladet

Aug/Sept 2012



Två Rapporter från Landsbygdsriksdagarna 6-9 september 2012 i Ronneby. Fler kommer i nästa Kronblad!

Var du med? Mejla oss dina upplevelser!

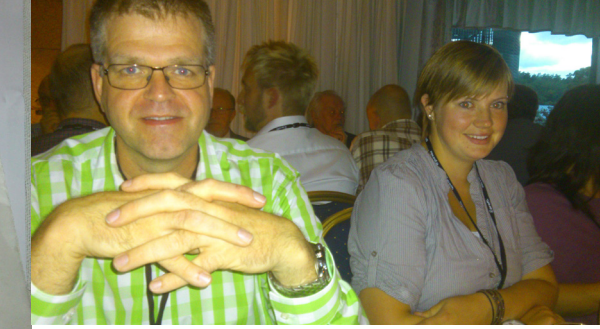
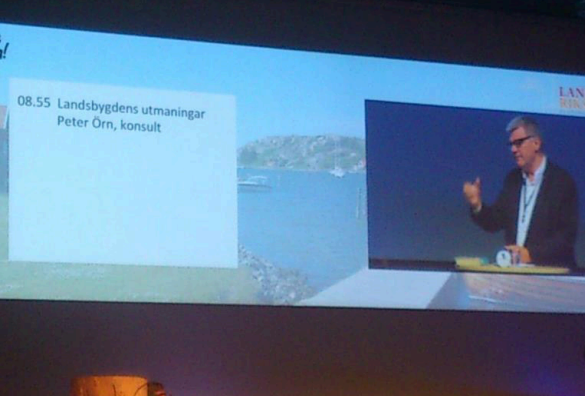
I detta utskick följer också ett Fotocollage!

Vi säger tack till Anette O & Åsa D för ert deltagande!

Jag heter Åsa Dahlström och sitter med i styrelsen för Hallaryds Sockenråd som tyckte att det var en bra idé att skicka dit mig och med beviljat bidrag från Leader Linné fick jag möjlighet att åka till min första Landsbygdsriksdag! Här fanns deltagare från hela landet och även internationella gäster samlade och jag deltog på lördagen på två seminarier: "Därför tar vi bort koppartråden - landsbygdens framtid tänker vi oss så här" och "E-handelns betydelse för landsbygden". Intressanta, upplysande och inspirerande är nyckelord på hur jag upplevde dem. Många frågor som jag fick svar på och kontakter som kan vara bra att ha framöver när man vill ha lite utbyte eller hjälp. Dessutom fanns det väldigt duktiga talare som medverkade vid samlingen och detta gav mig också möjlighet att få kontakt med folk som stångats med samma problem med kommuner och myndigheter som vi har och att få råd om hur de löste sina problem kan stärka oss i vår kamp. Men det viktigaste var känslan som jag fick av att vara med. Vi på landet är viktiga, vi är många och vi ska stanna kvar! Sist vill jag tacka Länsbygderådet i Kronoberg för en trevlig kväll, Leader Linné som bidrog till kostnaderna och Länsbygderådet Blekinge och Ronneby Hotell för ett trevligt arrangemang!

/ Åsa Dahlström, Suppleant & Vice sekreterare Hallaryds Sockenråd







Vi hjälper er att skapa riktigt bra möten

bra möten vara värda för er? ett syfte, en mening. Men är alla möten produktiva och öten är tillfällen då berörda träffas. Ändå tas många möten som inte känns meningslösa, spiller tid eller än värre; skapar ytterligare problem.

Kursinnehåll

- Kursen är praktisk och konkret. Med stegvis ökande svårighetsgrad i övningarna skapas en trygg träningsarena för deltagarna. Efter varje övning ges direkt, relevant och utvecklande feedback. Exempel på övningar:
 - Att konstruera budskap som övertygar.
 - Träning av förmågan till aktivt lyssnande.
 - Träning i att ställa frågor som löser problem.
 - Övning i att utvärdera och förbättra svagheter.

Samarbete
En förutsättning för bästa resultat

problem kostar pengar och energi, resurser som istället kan lägga på gemensamma mål. Begreppet att ta med sig jobbet hem blir tydligt när det finns problem i samarbetet. Dessa problem kan till stor del lösas om man arbetar tillsammans.

Kursinnehåll

Kursen är processinriktad och varar teori med praktiska övningar och diskussioner i grupp.

Exempel på kursinnehåll

- Vikten av självinsikt i samarbete.
- Vad händer med vår kommunikation under press?
- Lösningssökande kommunikation.
- Ge och ta emot effektiv feedback.
- Tolkningar och ömna kritik.
- Hur står det till med kommunikation?



LANDSBYGDS RIKSDAG

BLEKINGE SEPTEMBER 2012

